

# Home Coming Day 2015

## Guide Book

2015年10月17日 (土)  
「持続可能社会の実現に向けて」



Nagoya University Homecoming Day 2015

# 第11回名古屋大学ホームカミングデイ

## ごあいさつ



名古屋大学は、明治維新直後、西洋の近代教育研究機関を目指して開設された仮病院・仮医学校の開設から144年、総合大学としての名古屋帝国大学として、昭和14年(1939年)に創立されてから76年を経て、今日に至っています。創立当初からの伝統である「自由闊達」な批判精神に富む学風と人類の幸福に貢献する「勇気ある知識人」の育成により、6名ものノーベル賞受賞者をはじめとする世界に誇る研究成果や幾多の優秀な人材が育っており、中部の発展に寄与しております。

さて、名古屋大学ホームカミングデイは、卒業生・教職員OBの方々との緊密な連携強化、保護者の皆様との相互理解、並びに本学の優れた教育・研究の成果を地域住民の皆様幅広く発信することを目的に、平成17年度から開催しており、今回で11回目を迎えることができました。これもひとえに、本学の長い歴史を支えてくださった卒業生・修了生、教職員OBの方々をはじめとする多くの皆様のご支援の賜物と心から厚くお礼申し上げます。

今年度の名古屋大学ホームカミングデイは、「持続可能社会の実現に向けて」をメインテーマとしております。青色LED技術のように新しい発見や技術革新が、社会の持続的な発展にどのように貢献し持続できるの

か、また名古屋大学がアジアのハブ大学として、国内外から人々が集まる魅力的かつ戦略的なアジア展開をSustainableに構築できるように皆様と一緒に考え、世界で活躍できる人材の育成や、世界トップレベルの研究推進に努めてまいります。

主な行事としましては、天野 浩先生による学術講演会、名古屋フィルハーモニー交響楽団によるコンサート、キャンパス内各施設の公開・見学ツアー等、皆様楽しんでいただける多彩な催しを実施します。また、各学部・大学院では、同窓生・保護者等の方々を対象とした行事なども実施いたします。

今日一日、このガイドブックを片手に名古屋大学で楽しくお過ごしいただきますとともに、本学に対する皆様の温かいご支援とご理解を賜りますよう、何卒よろしくお願い申し上げます。

平成27年10月17日

名古屋大学総長

松尾 清一

# CONTENTS

Nagoya University Homecoming Day 2015

イベントマップ	1・2	▶見学ツアー	12・13
タイムテーブル	3・4	超高压電子顕微鏡施設見学ツアー	
▶名古屋大学の集い	5・6	劣化橋梁施設 N <sup>2</sup> U-BRIDGE の見学	
・開催挨拶		年代測定装置の見学	
・全学同窓会活動報告		メディアスタジオ見学ツアー	
・国際交流貢献顕彰授与式		スーパーコンピュータ見学ツアー	
・名古屋フィルハーモニー交響楽団コンサート		▶中央図書館・博物館・大学文書資料室企画	13・14
▶学術講演・関連企画	7	中央図書館企画	
世界を照らすLED		・オープンライブラリー	
技術移転の萌芽		・秋季特別展「時を超える贈り物～今昔ものづくり～」	
▶市民公開講座等	7～10	博物館企画	
・新しい予防接種： 成人や高齢者にも必要なワクチンって何？		・博物館収蔵品大公開！ 動物組織、骨格標本、明治の博物画	
・市場経済社会の法構造—激変する会社法・競争法—		・ミクロの探検隊 <sup>®</sup>	
・幾何学の応用を考える		・野外観察園公開	
・大学院生の社会貢献——足元からの多文化共生		・切り紙作家石川進一郎による実演「ムシの切り紙」	
・プリンキピア特別講演会「ソフトマターの理論物理学」		▶大学文書資料室企画	
・地球温暖化の科学的理解の現状		・企画展「地図・図面で見える名大キャンパスの歴史」	
・国境を越える日本の教室文化		▶販売コーナー	15
・今、日本語教育の現場から見えること		農産物の販売	
・環境医学研究所市民公開講座 2015 「脈の乱れから脳卒中？～心房細動の最前線～」		本のリユース市	
・経済学部・キタン会共催 経済学部 創立95周年記念座談会「名誉教授・大いに語る！」		生協の名大グッズ等の販売	
・文学部・文学研究科同窓会 秋季サロン講演会 「これがガッテン流！健康法の極意～不老町で不老長寿宣言!？」		▶各種相談会	16
・ワークキャンプとは何か？ ——学生だからできる国際協力とボランティア		海外留学プログラム説明会	
・航空宇宙工学同窓会（高翔会）講演会 「宇宙ステーション補給機プロジェクトから学んだこと」		名大・ママカフェ（女性卒業生向けキャリア支援企画）	
・はやぶさ2が拓く小惑星からの惑星科学		就サポOB・OG座談会 ～これからのキャリアについて共に考える～	
・ここまで来た放射線治療！～重粒子線でがんを治す～		▶その他学部・研究科主催行事	
▶学生による音楽企画	11	◆文学部・文学研究科	17
名大生によるミニコンサート		◆教育学部・教育発達科学研究科	17
▶体験企画	11	◆法学部・法学研究科	18
あかりんご隊科学実験「入浴剤を作ろう☆」		◆経済学部・経済学研究科	18
名古屋グランパス・スクールコーチによる 親子ふれあいサッカー教室		◆情報文化学部	19
▶施設公開	12	◆理学部・理学研究科	19
ナショナルイノベーションコンプレックス（NIC） 減災館		◆医学部保健学科	20
ノーベル賞関連施設		◆工学部・工学研究科	20
・赤崎記念研究館展示室		◆農学部・生命農学研究科	21
・2008 ノーベル賞展示室		◆国際開発研究科	21
・ケミストリーギャラリー		◆多元数理科学研究科	21
		◆国際言語文化研究科	22
		◆環境学研究科	22
		◆情報科学研究科	22
		◆創薬科学研究科	22・23
		◆宇宙地球環境研究所	23
		◆未来材料・システム研究所	23
		◆博士課程教育リーディングプログラム	23
		◆生協食事メニューの提供	24
		◆名古屋大学全学同窓会・名古屋大学基金からのお知らせ	24



# 第11回名古屋大学ホームカミングデイ 2015 イベントマップ

## ノーベル賞関連施設

赤崎記念研究館  
展示室…P12



## 劣化橋梁施設

N<sup>2</sup>U-BRIDGE の見学…P13

減災館…P12



北部食堂



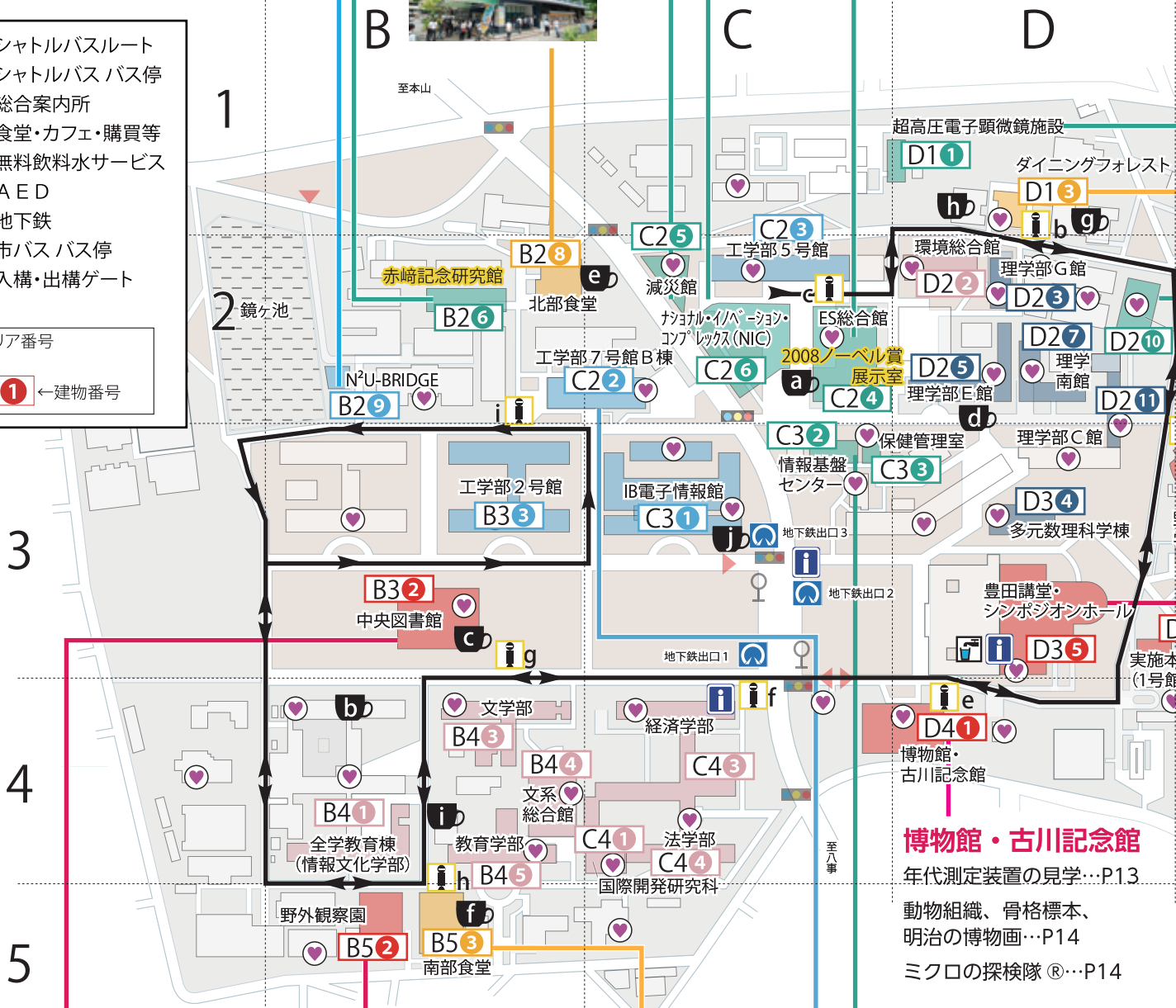
ナショナルイノベーションコンプレックス (NIC) …P12



名大・ママカフェ…P16

- ← シャトルバスルート
- シャトルバス バス停
- 総合案内所
- 食堂・カフェ・購買等
- 無料飲料水サービス
- A E D
- 地下鉄
- 市バス バス停
- 入構・出構ゲート

エリア番号  
↓  
D4① ← 建物番号



## 中央図書館

オープンライブラリー…P13

秋季特別展

「時を超える贈り物

～今昔ものづくり～ ……P13

## 野外観察園

野外観察園公開…P14

切り紙作家石川進一郎による実演

「ムシの切り紙」 …P14

## 南部食堂



## スーパーコンピュータ

見学ツアー…P13

メディアスタジオ  
見学ツアー…P13

## 博物館・古川記念館

年代測定装置の見学…P13

動物組織、骨格標本、

明治の博物画…P14

ミクロの探検隊®…P14

ノーベル賞関連施設

2008 ノーベル賞展示室  
(ES 総合館 2 階) …P12



就サポOB・OG座談会…P16

構内の移動手段として、シャトルバスがご利用になれます。

9時30分から、16時30分まで、1周約20分間で構内を巡回します。



バス停 ※バス停以外でも、手を挙げれば乗車可能です。

- |                |                |
|----------------|----------------|
| a 創薬科学研究館 前    | f 地下鉄出口 前      |
| b ダイニングフォレスト 前 | g 中央図書館 前      |
| c ES総合館 前      | h 南部食堂 前       |
| d 野依記念学術交流館 前  | i 工学部2号館(北側) 前 |
| e 博物館・古川記念館 前  |                |

超高压電子顕微鏡施設見学ツアー…P12

E

F

ダイニングフォレスト



ノーベル賞関連施設

ケミストリーギャラリー…P12  
(野依記念物質科学研究館 2 階)



営業中の食堂・カフェ・ショップ等

- |      |                    |               |
|------|--------------------|---------------|
| B2 8 | 北部食堂               | 11:00 ~ 14:00 |
| B5 3 | 南部食堂 1階 Mei-dining | 11:00 ~ 14:00 |
| D1 3 | ダイニングフォレスト         | 11:30 ~ 13:30 |

- |   |                            |                    |
|---|----------------------------|--------------------|
| a | シェ・ジロー ランチ                 | 11:00 ~ 14:00 (LO) |
|   | (フレンチレストラン・カフェ) カフェ        | 14:30 ~ 15:30      |
| b | PHONON CAFE ROOM           | 10:00 ~ 18:00      |
|   | (コーヒー・軽食)                  |                    |
| c | スターバックスコーヒー                | 9:00 ~ 18:00       |
|   | (コーヒー・軽食)                  |                    |
| d | クレイグスカフェ                   | 8:00 ~ 17:00       |
|   | (コーヒー・軽食)                  |                    |
| e | 北部購買                       | 10:00 ~ 14:30      |
| f | 南部購買                       | 11:00 ~ 14:00      |
| g | 理系ショップ                     | 10:00 ~ 16:00      |
| h | カフェフロンテ                    | 11:00 ~ 15:00      |
| i | Family Mart (名古屋大学店)       | 7:00 ~ 23:00       |
| j | Family Mart (名古屋大学 IB館店B1) | 7:00 ~ 23:00       |

豊田講堂

ホール

名古屋大学の集い…P5-6

学術講演「世界を照らすLED」…P7

ホワイエ

関連企画「技術移転の萌芽」…P7

2階ギャラリー

大学文書資料室企画展

「地図・図面で見える名大キャンパスの歴史」…P14

宇宙地球環境研究所の研究内容紹介…P23

未来材料・システム研究所の紹介…P23

博士課程教育リーディングプログラム…P23

シンポジオン

名大生によるミニコンサート…P11

南側ピロティ

農産物の販売…P15

本のリユース市…P15

生協の名大グッズ等の販売…P15



陸上競技場

親子ふれあい

サッカー教室…P11

野依記念学術交流館

あかりんご隊科学実験

「入浴剤を作ろう☆」 ……P11

海外留学プログラム説明会…P16

MAP	場 所		タイトル	詳細	時 間											
					9	10	11	12	13	14	15	16	17	18		
D3⑥	豊田講堂	ホール	学術講演「世界を照らす LED」	p.7						10:00 ~ 11:00						
		ホワイエ	名古屋大学の集い	p.5						13:30 ~ 17:00						
		2階ギャラリー	関連企画「技術移転の萌芽」	p.7						10:00 ~ 16:00						
	シンポジウムホール		大学文書資料室企画展 「地図・図面で見える名大キャンパスの歴史」	p.14						10:00 ~ 15:00						
	豊田講堂南側ピロティ		名大生によるミニコンサート	p.11						13:00 ~ 16:30						
E3①	野依記念学術交流館 1階		農産物の販売	p.15						10:00 ~ 16:00 (売り切れ次第終了)						
			本のリユース市	p.15						10:00 ~ 16:00						
			生協の名大グッズ等の販売	p.15						10:00 ~ 16:00						
			海外留学プログラム説明会	p.16						10:00 ~ 16:00						
			あかりんご隊科学実験「入浴剤を作ろう☆」	p.11	11:00 ~								13:30 ~			14:30 ~
F4⑤ (E5②)	陸上競技場 (雨天の場合陸上競技場近くの体育館)		名古屋グランパススクールコーチによる 親子ふれあいサッカー教室	p.11						13:00 ~ 15:00						
C2⑥	ナショナルイノベーションコンプレックス (NIC) 館内多世代共用スペース		ナショナルイノベーションコンプレックス (NIC) 施設公開	p.12						10:00 ~ 16:00						
			名大・ママカフェ	p.16										11:30 ~ 13:00		
C2⑥	減災館		減災館 施設公開	p.12						10:00 ~ 16:00						
B2⑥	赤崎記念研究館 1階		赤崎記念研究館展示室公開	p.12						10:00 ~ 16:00						
C2④	ES 総合館	2階 2008 ノーベル賞 展示室	2008 ノーベル賞展示室公開	p.12						10:00 ~ 16:00						
		1階会議室	就サポOB・OG 座談会 ～これからのキャリアについて共に考える～	p.16							13:30 ~ 17:00					
D2⑩	野依記念物質科学研究館 2階		ケミストリーギャラリー公開	p.12						10:00 ~ 16:00						
D1①	超高压電子顕微鏡施設		超高压電子顕微鏡施設見学ツアー	p.12						10:00 ~ 12:00 (全10回、1回30分程度)				13:00 ~ 16:00		
B2⑨	N <sup>2</sup> U-BRIDGE		劣化橋梁施設 N <sup>2</sup> U-BRIDGE の見学	p.13						13:00 ~ 15:00						
C2②	工学部 7号館 B棟 3階		メディアスタジオ見学ツアー	p.13						10:00 ~ 15:30						
C3②	情報基盤センター		スーパーコンピュータ見学ツアー	p.13						10:00 ~ 16:00						
B3②	中央図書館		オープンライブラリー	p.13						8:45 ~ 17:00						
		ビブリオサロン	秋季特別展「時を超える贈り物～今昔ものづくり～」	p.13						9:00 ~ 17:00						
D4①	博物館		ミクロの探検隊®	p.14										11:15 ~ 12:15		
			博物館収蔵品大公開！動物組織、骨格標本、明治の博物館画	p.14							14:30 ~ 16:30					
	古川記念館 1階		年代測定装置の見学	p.13						14:00 ~ 16:00						
B5②	野外観察園		野外観察園公開	p.14						10:00 ~ 16:00						
		セミナーハウス 2階	切り紙作家石川進一朗による実演「ムシの切り紙」	p.14	11:00 ~ 12:00										13:30 ~ 15:00	

の行事については、事前に申込みが必要であり、また、すでに申込みが終了しております。

### 市民公開講座等

C2④	ES 総合館 1階 ES ホール		新しい予防接種：成人や高齢者にも必要なワクチンって何？	p.7						10:00 ~ 11:30						
C4④	法学部第3講義室		市場経済社会の法構造—激変する会社法・競争法—	p.7						10:45 ~ 12:15						
D3④	多元数理科学棟 509号室		幾何学の応用を考える	p.8						11:20 ~ 12:10						
C4①	国際開発研究科 8階多目的オーディトリウム		大学院生の社会貢献—足元からの多文化共生	p.8	12:30 ~ 14:00											
C2④	ES 総合館 2階 2008 ノーベル賞展示室		プリンキピア特別講演会「ソフトマターの理論物理学」	p.8						13:00 ~ 14:00						
D2②	環境総合館レクチャーホール		地球温暖化の科学的理解の現状	p.8						13:00 ~ 14:00						
B4⑤	教育学部 2階大講義室		国境を越える日本の教室文化	p.8						13:00 ~ 14:30						
B4④	文系総合館 7階カンファレンスホール		今、日本語教育の現場から見えること	p.9						13:00 ~ 16:00						
E3①	野依記念学術交流館 2階		環境医学研究所市民公開講座 2015 「脈の乱れから脳卒中？～心房細動の最前線～」	p.9						13:00 ~ 16:30						
C4⑤	経済学部カンファレンスホール		経済学部・キタン会共催経済学部創立 95周年記念座談会 「名誉教授・大いに語る！」	p.9						13:15 ~ 14:45						
B4⑤	文学部 2階 237 講義室		文学部・文学研究科同窓会 秋季サロン講演会「これがガッテン流！健康法の極意だ～不老町で不老長寿宣言！？」	p.10						14:00 ~ 15:30						
C4①	国際開発研究科 8階多目的オーディトリウム		ワークキャンプとは何か？ —学生だからできる国際協力とボランティア	p.10						14:20 ~ 15:50						
B3③	工学部 2号館南棟 4階 241 講義室		航空宇宙工学同窓会 (高翔会) 講演会 「宇宙ステーション補給機プロジェクトから学んだこと」	p.10						14:30 ~ 15:30						
D2⑦	理学南館大講堂 (坂田・平田ホール)		はやぶさ2が拓く小惑星からの惑星科学	p.10						14:45 ~ 15:45						
大幸①	大幸キャンパス東館大講義室		ここまで来た放射線治療！～重粒子線でがんを治す～	p.10						10:00 ~ 12:10 (場所：大幸キャンパス)						

学部・研究科等主催行事

担当部局等	タイトル	詳細	時間															
			9	10	11	12	13	14	15	16	17	18						
文学部・文学研究科	学部・研究科の紹介展示	p.17																
	保護者等説明会	p.17																
	アフタヌーンティーパーティー	p.10																
教育学部・教育発達科学研究科	学部・研究科、附属中・高等学校の紹介展示	p.17																
	保護者等説明会	p.17																
	同窓会総会	p.17																
法学部・法学研究科	就職・進学説明会	p.18																
	資料展示「時空を超えて」	p.18																
	施設見学	p.18																
経済学部・経済学研究科	保護者等説明会	p.18																
	経済学部・キタン会共催 グローバル人材育成プログラム研修旅行報告会	p.18																
	キタン会主催 中庭昼食会	p.18																
情報化学部	同窓会・保護者等懇談会	p.19																
	卒業研究ポスター展示	p.19																
理学部・理学研究科	保護者等懇談会 (10:40～学科別説明会)	p.19																
	物理学教室・研究室紹介	p.19																
	物理学教室・研究室公開	p.19																
	生命理学教室・研究室紹介	p.19																
	化学教室・研究室紹介	p.19																
	同窓会総会・同窓会懇親会	p.19																
医学部保健学科	看護同窓会	p.20																
工学部・工学研究科	道木研究室の研究紹介	p.20																
	保護者等懇談会	p.20																
	名原会総会・名原会懇親会	p.20																
	航空宇宙工学同窓会 (高翔会) ①総会 ②講演会 ③懇親会	p.20																
農学部・生命農学研究科	保護者相談会	p.21																
国際開発研究科	大学院生による写真展	p.21																
	大学院生によるダンス・音楽パフォーマンス	p.21																
多元数理科学研究科	数学博物館を作ろう!	p.21																
	保護者向け就職セミナー	p.21																
	第4回 飛田賞授賞式	p.21																
国際言語文化研究科	同窓会総会・同窓会懇親会	p.22																
環境学研究科	私の就職活動体験—同窓生座談会	p.22																
情報科学研究科	保護者等懇談会	p.22																
	同窓会懇談会	p.22																
創薬科学研究科	研究科紹介	p.23																
	保護者等説明会	p.23																
	同窓生懇談会 (在学生及び在学生保護者の同席も可)	p.23																
宇宙地球環境研究所	研究内容紹介	p.23																
未来材料・システム研究所	研究所の紹介	p.23																
博士課程教育リーディングプログラム	リーディング大学院の活動紹介	p.23																



# 名古屋大学の集い

申込  
終了

## 豊田講堂企画

場所 豊田講堂ホール **MAP D3 5** 時間 13:30 ~ 17:00

### ▶ 開催挨拶

名古屋大学総長：松尾 清一

全学同窓会会長：豊田 章一郎

### ▶ 全学同窓会活動報告

全学同窓会代表幹事・ホームカミングディレクター：伊藤 義人

### ▶ 国際交流貢献顕彰授与式

### ▶ 名古屋フィルハーモニー交響楽団コンサート



松尾 清一



豊田 章一郎



司会：浦口 史帆  
東海テレビ放送アナウンサー  
平成 23 年教育学部卒

## 名古屋フィルハーモニー交響楽団 Nagoya Philharmonic Orchestra



名古屋フィルハーモニー交響楽団

### 出演

内藤 彰…………… 指揮  
とど あずさ………… ソプラノ

### プログラム

プッチーニ

歌劇『蝶々夫人』より「ある晴れた日に」

ドゥヴォジャーク

交響曲第9番ホ短調作品95『新世界より』

〈自筆譜に完全準拠した新校訂版名古屋初演〉ほか

※プログラム及び出演者等は変更となる場合があります。



指揮

## 内藤 彰 Akira Naito

(東京ニューシティ管弦楽団常任指揮者、昭和47年理学部卒)

本学理学部卒業。在学中より指揮を山田一雄氏に師事。桐朋学園大学研究科（指揮専攻）にて、小澤征爾、秋山和慶、尾高忠明の各氏に師事、修了後山形交響楽団の専属指揮者を3年間務める。これまでに新日フィル、東フィル、東響、新日響、シティ・フィル、神奈フィル、名フィル、九響など多くの日本の主要オーケストラを指揮。海外ではベオグラード・フィル、モスクワ響、サンクトペテルブルク・カペラ響、ウリヤノフスク・アカデミー響、北ハンガリー響、州立ロンバルディア室内管、メキシコ州立響を指揮。オペラではロシア国立ヴァローニッシュ歌劇場で『セビリヤの理髪師』を、ベラルーシ国立歌劇場にて『蝶々夫人』を指揮。2004年1月の『蝶々夫人』の上演では、本来決まった音程を持たない日本の伝統的“かね類”に12音の音程を持たせ“楽器”として特注創作、世界で初めて、作曲家プッチーニの願う本当の『蝶々夫人』を初演し、各方面から驚きと絶大な賛辞を得る。現在、東京ニューシティ管弦楽団名誉音楽監督・常任指揮者、プロ混声合唱団「東京合唱協会」音楽監督・常任指揮者、日本指揮者協会幹事。



ソプラノ

## どど 百々 あずさ Azusa Dodo

(オペラ歌手、ベルリン在住)

愛知県生まれ。私立滝学園滝高校、国立音楽大学を卒業し、1998年度イタリア政府給費留学生として渡伊、トリノのジュゼッペ・ヴェルディ国立音楽院声楽科を卒業。2005年夏パヴァロッティ氏に認められレッスンに招待される。欧州を中心にオペラとコンサートの両面で活躍。2008年名古屋尾張地域市民オペラ主催『道化師』に出演、東京・名古屋でデュオ・リサイタルを開催。2011年トッレ・デル・ラーゴのプッチーニ・フェスティバルで『蝶々夫人』改訂版世界初演に芸者兼蝶々さんの代役として出演。2012年トスカーナの野外フェスティバルに『蝶々夫人』のタイトルロールで出演。2014年名古屋芸術創造センター支援公演『フィデリオ』に出演。2015年ベルリン・フィルハーモニー大ホールで「第九」ソリストとして出演。全日本学生音楽コンクール名古屋大会声楽部門大学・一般の部1位、リッカルド・ザンドナイ国際オペラコンクール審査委員長特別賞、サンタ・マルゲリータ国際声楽コンクール2位、リニャーノ・サッピアドーロ国際オペラコンクール3位、ジュリエッタ・シミオナート国際オペラコンクール入選、カルロス・ゴメス国際オペラコンクール入選、マスカーニ・コンクール3位及び最優秀ソプラノ賞、NTD 国際声楽コンクール女声部門銀賞など、受賞多数。藤原歌劇団団員。現在ベルリン在住。



管弦楽

## 名古屋フィルハーモニー交響楽団 Nagoya Philharmonic Orchestra

愛知県名古屋市を中心に、東海地方を代表するオーケストラとして、地域の音楽界をリードし続けている。革新的なプログラムや、充実した演奏内容で広く話題を発信。“名フィル”の愛称で地元住民からも親しまれ、日本のプロ・オーケストラとして確固たる地位を築いている。現在の指揮者陣には、マーティン・ブラビンズ（常任指揮者）、小林研一郎（桂冠指揮者）、モーシェ・アツモン（名誉指揮者）、ティエリー・フィッシャー（名誉客演指揮者）、円光寺雅彦（正指揮者）、川瀬賢太郎（指揮者）が名を連ねている。2014年英国在住で世界が注目する作曲家 藤倉大がコンポーザー・イン・レジデンスに就任。2016年に創立50周年を迎え、この年の4月から新たに音楽監督に小泉和裕が就任することが決まっている。楽団結成は1966年7月。1973年4月に名古屋市の出捐により財団法人に、2012年3月に愛知県より認定を受け公益財団法人となる。「定期演奏会」をはじめ、親しみやすい「市民会館名曲シリーズ」や、障がいのある方を対象とした「福祉コンサート」など、バラエティに富んだ年間約120回の演奏会に出演している。

## 学術講演・関連企画

### 世界を照らすLED

**講師** 天野 浩 (未来材料・システム研究所附属未来エレクトロニクス集積研究センター教授)

**場所** **MAP D3 ⑥** 豊田講堂ホール **時間** 10:00 ~ 11:00

**定員** 1,000名程度 (席に限りがございますので、会場内において聴講できない場合は、**MAP C3 ①** IB電子情報館2階 IB大講義室において、ライブ中継をご覧ください。)

昨年のノーベル物理学賞を受賞され、極めて多忙な毎日を送っておられる天野教授から、ホームカミングデイへお越しになる皆様に、困難を極めた青色LEDの研究秘話について、ユーモアを交えてお話しいただきます。

また、天野教授は、科学に興味をお持ちの方や、将来科学者を目指す学生の方に「研究とは何か」をお伝えできればと考えており、お時間の許す限り、皆様からの質問にもお答えしたいとおっしゃっています。

天野先生から、直にメッセージを聴くことができる貴重な機会です。



### 関連企画 技術移転の萌芽

**場所** **MAP D3 ⑥** 豊田講堂ホワイエ **時間** 10:00 ~ 16:00

工学部・工学研究科が推進している産学官連携について、改めて「技術移転」に焦点を置き、名大ならではの諸技術のつながりや、規模の大きさの一端をご覧いただけるように、技術移転候補のパネル展示等を行います。



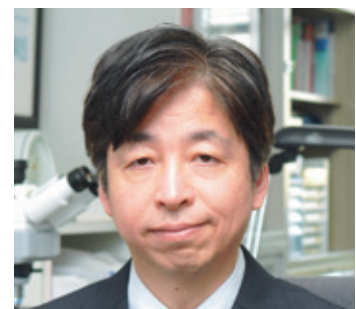
## 市民公開講座等

### 新しい予防接種：成人や高齢者にも必要なワクチンって何？

**講師** 木村 宏 (医学系研究科教授)

**場所** **MAP C2 ④** ES 総合館 1 階 ES ホール **時間** 10:00 ~ 11:30

ワクチンは子どもだけのものと考えていませんか？肺炎、带状疱疹、インフルエンザなど、大人に有用で、公費助成もあるワクチンについて解説します。



### 市場経済社会の法構造—激変する会社法・競争法—

**講師** 浜田 道代 (本学名誉教授)

**場所** **MAP C4 ④** 法学部第3講義室 **時間** 10:45 ~ 12:15

日本では会社法も競争法も、とりわけ1990年代以降、大改正が相次ぎました。会社法は中身が変わっただけでなく、2005年には商法典から抜け出して「会社法」になりました。競争法分野でも「独占禁止法」の諸改正によって、その執行力が格段に強化されました。これらによって、市場経済社会の法構造は、どのように変化してきたのでしょうか。その大筋を振り返ることで、私たちの現在の立ち位置を確認できればと思います。



## 幾何学の応用を考える

講師 ▶ 内藤 久資 (多元数理科学研究科准教授)

場所 ▶ MAP D3 ④ 多元数理科学棟 509 号室 時間 ▶ 11:20 ~ 12:10

近年、離散幾何学の種々の学問への応用が盛んに研究されています。本講演では、その一例として、結晶構造や分子構造を対称性や曲率などのキーワードを用いて、離散解析幾何の視点で考えてみたいと思います。また、時間が許せば、コンピュータグラフィックスなどへの応用にも言及したいと思います。



## 大学院生の社会貢献——足元からの多文化共生

報告者 ▶ 長島 美紀 (EIUP) 加登 杏未 (POPIC) (国際開発研究科大学院生)

場所 ▶ MAP C4 ① 国際開発研究科 8 階多目的オーディトリウム 時間 ▶ 12:30 ~ 14:00

EIUP (国際理解教育プログラム) と、POPIC (真の多文化共生を目指すパブリック・アウトリーチ・プロジェクト in 名古屋) に所属する国際開発研究科の大学院生が、活動報告と討論を行います。

## プリンキピア特別講演会「ソフトマターの理論物理学」

講師 ▶ 宮崎 州正 (理学研究科教授)

場所 ▶ MAP C2 ④ ES 総合館 2 階 2008 ノーベル賞展示室 時間 ▶ 13:00 ~ 14:00

みなさんが中学校で学ばれる3つの身の回りの物質 (気体・液体・固体) ですが、この分類への仕分けが難しい物質があることをご存じですか? 食品や生物に関連する物質は、液体とも固体ともつかぬものばかりです。例えば、マヨネーズは、液体か固体かと問われた場合、答えに窮します。現代物理学では、このような物質をソフトマター (柔らかい物質) とよび、ようやくこの物質の理論にメスを入れるところであります。

## 地球温暖化の科学的理解の現状

講師 ▶ 神沢 博 (環境学研究科教授)

場所 ▶ MAP D2 ② 環境総合館レクチャーホール 時間 ▶ 13:00 ~ 14:00

地球環境問題に関わる大気科学が専門の神沢博教授に、一般の皆様にもわかりやすくお話いただきます。



## 国境を越える日本の教室文化

講師 ▶ Sarkar Arani Mohammad Reza (教育発達科学研究科准教授)

場所 ▶ MAP B4 ⑥ 教育学部 2 階大講義室 時間 ▶ 13:00 ~ 14:30

教育発達科学研究科のアラニ准教授から、日本の教育文化や風土の特徴について、海外の実践例との比較も交えながら語っていただきます。基調講演のあと座談会と茶話会を予定しています。





## 今、日本語教育の現場から見えること

場所 **MAP B4 4** 文系総合館 7階カンファレンスホール 時間 13:00 ~ 16:00

日本語教育の様々な領域で活躍する修了生にお話しただく講演会に続き、講師とフロアで意見交換をする座談会を行います。講師は、地域日本語教育、年少者日本語教育、専門日本語教育で活躍する修了生、日本の大学において非母語話者教師として活躍する修了生です。日本語教育を、さまざまな角度から、一緒に考えてみませんか。

講師：北村 祐人（名古屋大学とよた日本語学習支援システム システム・コーディネーター）  
「日本語教育×地域、そのあり方—とよた日本語学習支援システムでの実践を通して—」

講師：佐原 かおり（旧姓：山本）（浜松市立江南中学校 講師）  
「浜松市公立中学校における日本語指導と教科学習支援」

講師：山科 智映子（旧姓：越賀）（小牧市立小牧中学校 教諭）  
「学校現場における外国人児童生徒の支援 —小牧中学校の国際理解教室を例に一—」

講師：宮島 良子（法学研究科特任講師：法政国際教育協力研究センター 日本語教育担当）  
寺田 友子（法学研究科特任講師：日本法教育研究センター（ウズベキスタン）日本語教育担当）  
「日本語教育の可能性—異分野との協働から見えてくるもの—」

講師：東 会娟（帝京大学 T-SAC日本語予備教育課程 講師）  
「架け橋としての役割を担って—非母語話者教師が日本国内の日本語教育においてできること—」

## 環境医学研究所市民公開講座 2015「脈の乱れから脳卒中？～心房細動の最前線～」

講師 神谷 香一郎（環境医学研究所教授）ほか

場所 **MAP E3 1** 野依記念学術交流館 2階 時間 13:00 ~ 16:30

心房細動という不整脈は、動悸や時に失神の原因にもなります。まったく症状のないことも多く、特に危険な不整脈ではありません。ところが心房細動で問題となるのは、心臓の内部特に左心房で血の固まり（血栓）ができやすく、そこからはがれた血栓が脳動脈に流れて脳梗塞になる危険性が高いことです。今回の市民公開講座では、この心房細動による心原性脳塞栓症の危険性とその予防法の最前線について、現場の最前線で活躍されている先生方を講師にお招きして皆様に解説します。

## 経済学部・キタン会共催

## 経済学部創立 95 周年記念座談会「名誉教授・大いに語る！」

場所 **MAP C4 3** 経済学部カンファレンスホール 時間 13:15 ~ 14:45

1920年11月に名大経済学部の前身である名古屋高等商業学校が設立されて、今年で95周年を迎えます。これを記念して、往年の恩師である名誉教授の方々にお集まりいただき、「在職中の最も思い出に残る出来事」や、5年後の100周年に向けて「名大経済学部の未来に望むこと」をテーマに、大いに語っていただく座談会を企画しました。

### 司会

奥村 隆平（金城学院大学学長、国際経済学）

### 出席予定者

水田 洋（社会思想史）

塩澤 君夫（日本経済史）

斉藤 隆夫（管理会計）

可児島 俊雄（監査論）

木下 宗七（農業経済学）

真継 隆（計量経済学）



奥村 隆平



水田 洋



塩澤 君夫



斉藤 隆夫



可児島 俊雄



木下 宗七



真継 隆



## 文学部・文学研究科同窓会 秋季サロン講演会

## 「これがガッテン流！健康法の極意だ～不老町で不老長寿宣言！？」

講師 ▶ 北折 一 (文学部社会学研究室卒) 元NHK「ためしてガッテン」専任ディレクター

場所 ▶ MAP B4 ③ 文学部 2 階 237 講義室 時間 ▶ 14:00 ~ 15:30

講師の北折さんは、卒業後NHKに入局され、その後「ためしてガッテン」の立ち上げに参加以来一貫してその人気番組の制作に当たってこられました。現在は、NHKを退職、独立して主に健康分野の講演等で全国各地を回られるほか、自らの減量体験をもとに執筆されたダイエット本も話題になっています。今回は「健康法成功のための必勝ワザ」ということで、名大の住所をもじった「不老長寿宣言」をしようという楽しい内容です。皆様お誘い合わせの上、文学部の秋季サロンを楽しんでください。



## アフタヌーンティーパーティー

場所 ▶ MAP B4 ③ 文学部 1 階 130 会議室 時間 ▶ 15:40 ~ 16:30

秋季サロンの直後、講師の北折さんを囲んで、オーガニック食材など健康をテーマにしたパンやお菓子などもお目見え、ティーパーティーでおくつろぎください。【同窓生対象】

## ワークキャンプとは何か？——学生だからできる国際協力とボランティア

場所 ▶ MAP C4 ① 国際開発研究科 8 階多目的オーディトリウム 時間 ▶ 14:20 ~ 15:50

西尾 雄志 (日本財団学生ボランティアセンター室長)、日下 渉 (国際開発研究科)、山口 健一 (福山市立大学) が、学生の国際協力活動に関する研究報告と討論を行います。また、学生団体による実践紹介も行います。

## 航空宇宙工学同窓会 (高翔会) 講演会

## 「宇宙ステーション補給機プロジェクトから学んだこと」

講師 ▶ 増田 和三 (静岡理科大学理工学部教授、前三菱重工業 HTV プロジェクトマネージャー)

場所 ▶ MAP B3 ③ 工学部 2 号館南棟 4 階 241 講義室 時間 ▶ 14:30 ~ 15:30

## はやぶさ 2 が拓く小惑星からの惑星科学

講師 ▶ 渡邊 誠一郎 (環境学研究科教授) 時間 ▶ 14:45 ~ 15:45

場所 ▶ MAP D2 ⑦ 理学南館大講堂 (坂田・平田ホール)

## ここまで来た放射線治療！～重粒子線でがんを治す～

場所 ▶ MAP 大幸①(裏表紙) 大幸キャンパス東館大講義室 時間 ▶ 10:00 ~ 12:10

第1講 10:10 ~ 11:00 「重粒子線とは？ X線、陽子線とのちがい」

講師 ▶ 小森 雅孝 (医学系研究科医療技術学専攻・准教授)

「重粒子線がん治療」という言葉を耳にする機会があるかと思います。重粒子線とは何だろう？ X線、陽子線とはどう違うの？ そもそも放射線とは何だろう？ といった疑問に、理工学の立場から答えていきたいと思っています。さらには装置の違いについても考えてみたいと思います。

第2講 11:10 ~ 12:10 「重粒子線がん治療の実際」

講師 ▶ 伊藤 善之 (医学系研究科総合医学専攻・特任教授)

がんは今や日本の国民病と言われ、超高齢化社会が進む中、さらにがん患者の割合が増加すると予測されています。今回の講演では、「重粒子線がん治療の実際」についてお話しすることで、エックス線やガンマ線などの従来とは異なる放射線治療に触れていただき、重粒子線に対する理解を深めていただきたいと思います。

## 学生による音楽企画

### 名大生によるミニコンサート

場所 **MAP D3 ⑥** シンポジオンホール

時間 13:00 ~ 16:30

名大生サークルのフォルクローレ同好会、アカペラサークルJP-actによるミニコンサートを開催します。



#### フォルクローレ同好会

名古屋大学フォルクローレ同好会です。フォルクローレとは、南米アンデス地方の民族音楽のことです。個性豊かな民族楽器を用いて、アンデスに伝わる哀愁漂うメロディや、陽気な歌をお届けします。



#### アカペラサークル JP-act

こんにちは、名古屋アカペラサークルJP-actです！「アカペラ」とはすなわち「人の声だけで作り上げる音楽」。さまざまなジャンルの曲を、人の声という楽器だけを使ってお届けします。よろしくお願いします！

## 体験企画

### あかりんご隊科学実験「入浴剤を作ろう☆」

申込  
終了

場所 **MAP E3 ①** 野依記念学術交流館 1階

時間 ① 11:00 ~、② 13:30 ~、③ 14:30 ~  
(全3回、1回40分程度)

今年も盛りだくさんな内容でお待ちしています。実験で、泡が出る不思議を体験してみよう！あかりんご隊のお姉さんたちは、ふだん大学でどんな実験をしているのかな？ちょっぴりご紹介しちゃいます。「一日博士」の写真撮影コーナーにも来てね♪



### 名古屋グランパス・スクールコーチによる親子ふれあいサッカー教室

申込  
終了

場所 **MAP F4 ③** 陸上競技場  
(雨天の場合陸上競技場近くの体育館) **MAP E5 ②**

時間 13:00 ~ 15:00

名古屋グランパス・スクールコーチの指導により、親子でサッカーの基本プレーとミニゲームを楽しんでいただきます。(小雨決行)



## 施設公開

ナショナルイノベーション  
コンプレックス (NIC)

MAP C2 ⑥

時間 10:00 ~ 16:00

産・学・官が一つ屋根の下に集結することで連携を図り、社会につながる研究成果により新しい未来の実現を目指す、アンダーワルーフの研究施設として2015年3月に完成しました。当日はパネル展示を中心に、NICで行われている様々な研究活動をご紹介します。



## 減災館

MAP C2 ⑤

時間 10:00 ~ 16:00

防災・減災の研究・教育拠点として、2014年3月に完成しました。中部地方では、南海トラフ巨大地震への対策が喫緊の課題であり、多彩な設備を用いて、減災について学ぶことができます。

当日は、13:30 ~ 14:00にギャラリートークを開催します。(人数制限有り)



## ノーベル賞関連施設

開館時間 10:00 ~ 16:00

## 赤崎記念研究館展示室

MAP B2 ⑥

本学の赤崎勇特別教授の研究業績を顕彰するとともに、本学における独自の・先端的な科学技術研究を推進し、広く社会に貢献することを目的に2006年9月に建設されました。160インチLEDディスプレイをはじめ、青色発光ダイオードを利用した信号機やパソコン等の薄型モニター、赤崎特別教授の研究業績、実験機器などが展示されております。



## 2008 ノーベル賞展示室 (ES 総合館 2階)

MAP C2 ④

本学の益川敏英特別教授と小林誠特別教授が2008年にノーベル物理学賞を受賞し、下村脩特別教授が、ノーベル化学賞を受賞されたことを記念して2011年6月に設置されました。ノーベル賞メダルの公式レプリカやノーベル賞研究の解説パネルを多数展示しております。



## ケミストリーギャラリー (野依記念物質科学研究館 2階)

MAP D2 ⑩

本学の野依良治特別教授が、2001年ノーベル化学賞を受賞されたことを記念して、2003年12月に建設されました。化学の重要性を広く一般社会に伝えることと、次世代研究者の育成を目的として展示室等を公開しております。



## 見学ツアー

## 超高压電子顕微鏡施設 見学ツアー

場所 MAP D1 ① 超高压電子顕微鏡施設

時間 10:00 ~ 12:00、13:00 ~ 16:00 (30分ごとにツアー開始/全10回)

本顕微鏡施設の概要を紹介するとともに、大型の電子顕微鏡を間近で見学していただきます。

申込  
終了



## 劣化橋梁施設 N<sup>2</sup>U-BRIDGE の見学

**場所** MAP B2 ② N<sup>2</sup>U-BRIDGE  
**時間** 13:00 ~ 15:00

劣化橋梁施設N<sup>2</sup>U-BRIDGEの見学を行います。



## 年代測定装置の見学

**場所** MAP D4 ① 古川記念館 1 階  
**時間** 14:00 ~ 16:00

年代測定装置の見学を行います。



## メディアスタジオ見学ツアー

**場所** MAP C2 ② 工学部 7 号館 B 棟 3 階  
**時間** 10:00 ~ 15:30

ビデオスタジオ設備の見学ツアー、収録体験等を行います。



## スーパーコンピュータ見学ツアー

**場所** MAP C3 ② 情報基盤センター  
**時間** 10:00 ~ 16:00

最新鋭のスーパーコンピュータの見学ツアー、8K4K高精度ディスプレイによるシミュレーション成果の3次元映像展示等を行います。



## 中央図書館・博物館・大学文書資料室企画

### オープンライブラリー

**場所** MAP B3 ② 中央図書館内  
**時間** 8:45 ~ 17:00

中央図書館の館内を自由に見学できます。マップをもとに、興味を引く本を手に取りながら、ぶらり館内散策をお楽しみください。



### 秋季特別展「時を超える贈り物～今昔ものづくり～」

**場所** MAP B3 ② ビブリオサロン **時間** 9:00 ~ 17:00

附属図書館の所蔵コレクションから、「ものづくり」にちなんだ資料を紹介します。所蔵資料を「もの」として眺めれば、そこは紙と本づくりの世界になります。一方、地域に目を配ればそこはまさに、ものづくり王国。地元の製造業の文化を、所蔵資料を通じて遊みます。ものをつくる人々の世界にもスポットを当て、資料の中で職人たちに会っていきます。今は昔のモノづくりの物語。時を超えてお楽しみください。(写真は、昨年展示の様子です)





## 博物館収蔵品大公開！動物組織、骨格標本、明治の博物画

場所 ▶ MAP D4 ① 博物館

時間 ▶ 14:30 ~ 16:30



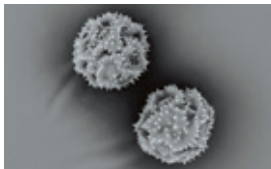
- ・動物組織の顕微鏡観察と顕微鏡画の展示、解説
- ・明治時代の医学教諭による博物画の展示、解説
- ・骨格標本の解説と体験ブース

## ミクロの探検隊®

場所 ▶ MAP D4 ① 博物館

時間 ▶ 11:15 ~ 12:15

走査型電子顕微鏡を使ってミクロの世界を探検します。



## 野外観察園公開

場所 ▶ MAP B5 ② 野外観察園

時間 ▶ 10:00 ~ 16:00

平日のみ公開している野外観察園を公開します。いつもは立ち入り禁止のエリアにも入れます。



## 切り紙作家石川進一朗による実演「ムシの切り紙」

場所 ▶ MAP B5 ② 野外観察園セミナーハウス2階

時間 ▶ 11:00 ~ 12:00、13:30 ~ 15:00

「ムシの世界 名古屋大学博物館の標本と切り紙と博物画」で展示されているムシの切り紙を実演します。その妙技をご覧ください。



## 企画展「地図・図面で見える名大キャンパスの歴史」

場所 ▶ MAP D3 ⑥ 豊田講堂2階ギャラリー

時間 ▶ 10:00 ~ 15:00

前身学校を含めた本学のキャンパスの歴史を、当時のキャンパス地図や建物の図面、あるいは計画図の変遷等を追うことによって、視覚的に理解できるようにします。



(写真左「名古屋帝国大学敷地並建物配置図(昭和18年)」、右「名古屋大学整備計画図(昭和35年)」)

販売コーナー

場所 ▶ MAP D3 ⑨ 豊田講堂南側ピロティ 時間 ▶ 10:00 ~ 16:00

農産物の販売

東郷町（フィールド科学教育研究センター東郷フィールド）の大地で育てられた新鮮野菜、米を販売いたします。（売り切れ次第、終了します）



本のリユース市

中央図書館で役割を終えた図書を有効に活用するため、一般市民の方々に有償・無償でお譲りします。語学辞典、学術書、各種雑誌など珍しいものも含めてご提供します。



生協による名大グッズ等の販売

名古屋大学生協で販売中の名大グッズ等を出張販売いたします。

販売品目

販売品目: ノーベル賞受賞関連商品（LEDミニランタン、LEDキーライト）、名大まんじゅう・名大せんべい（それぞれ益川先生顔イラストの焼き印入り）、豊田講堂3Dレーザークリスタル、日本酒九年古酒「九年秘蔵酒 悠久の光（ノーベル賞受賞記念特別限定製造）」、名大ビール、大吟醸「名大不老」など



名大まんじゅう



LED ランタン



LED キーライト



名大ビール



悠久の光



名大不老



## 各種相談会

### 海外留学プログラム説明会

**場所** MAP E3 ① 野依記念学術交流館 1階

**時間** 10:00～16:00

**対象** 留学希望者、留学希望者の保護者等

**【海外留学プログラム説明会】** 本学の国際化及びグローバル社会において活躍できる人材育成に関する取り組み、海外留学の意義、全学的な海外留学プログラムの内容、海外留学に係る経費の支援についてご紹介します。

**【ポスター展示・個別相談】** ポスター、リーフレット等のパネル展示による本学の海外留学プログラムの紹介と併せ、海外留学プログラムに従事する教員が留学に関するご質問にお答えします。



### 名大・ママカフェ 女性卒業生向けキャリア支援企画

**場所** MAP C2 ⑥ ナショナルイノベーションコンプレックス (NIC) 館内多世代共用スペース

**時間** 11:30～13:00

**対象** 妊娠中・育休中・育休復帰後の同窓生（ママとその家族）20組  
\*託児サービスはありませんが、お子様同伴で参加いただけます。

妊娠中・育休中、育休後の同窓生による子育てとキャリアをテーマにした交流会。第1子出産後、職場復帰の不安やママ・トラックの影響で悩める卒業生ママ。「子どもはちゃんと育てたい」、「仕事も責任をもってやりたい」、いかにも名大生らしい想いと、「でも不安」、「みんなどうしてるの」という現状を共有する同窓生同士の出会いの場を、NIC館内多世代共用スペースに設けます。

**【第一部】** 先輩ママに聞いてみよう！こんなとき、どうやって乗り越えた？  
先輩ママ紹介：山口 裕美子さん  
(三菱重工株式会社 技術統括本部 総合研究所)、  
渡邊 愛理さん (株式会社 山陽商会)

**【第二部】** フリートーク (グループ車座で)



### 就サポ OB・OG 座談会 ～これからのキャリアについて共に考える～

**場所** MAP C2 ④ ES 総合館 1階会議室

**時間** 13:30～17:00

**対象** 本学の学部生・大学院生

本学の就活サポーター OB・OGと在学生との座談会を通じて、就職活動を含むこれからのキャリアについて考えます。



申込  
終了


申込  
終了

## その他学部・研究科主催行事

行事によって、参加可能な対象が異なりますので、ご注意ください。

 一般向け行事……………【対象：どなたでもご参加いただけます】

 同窓生向け行事……………【対象：同窓生のみ】

 保護者等向け行事……………【対象：在学生及び入学希望者の保護者等】

## 文学部・文学研究科

### 学部・研究科の紹介展示

**場所**  文学部 1 階 110 会議室 **時間** 10:00 ~ 16:00

学部・研究科の研究・教育活動についてのパネル展示、教員の著作展示を行います。

### 保護者等説明会

**場所**  文学部 1 階 127 講義室 **時間** 10:30 ~ 11:30

研究科長挨拶、学部・研究科の説明、質疑応答

## 教育学部・教育発達科学研究科

### 学部・研究科、附属中・高等学校の紹介展示

**場所**  教育学部 1 階第 1 講義室 **時間** 9:30 ~ 15:00

各教員の研究や研究室、そして附属中・高等学校の紹介のパネルを展示します。



### 保護者等説明会

**場所**  教育学部 2 階大講義室 **時間** 10:00 ~ 11:30

- ・研究科長から教育学部・教育発達科学研究科の概要説明
- ・副研究科長から、就職・進学問題への対応について説明
- ・学生から、学生生活、研究内容について紹介
- ・専攻主任による個別相談



### 同窓会総会

**場所**  教育学部 2 階第 3 講義室 **時間** 12:00 ~ 12:45

同窓会総会を開催します。



## 法学部・法学研究科

### 就職・進学説明会

場所 **MAP C4 ④** 法学部第1講義室

時間 9:30～10:30

法学部の教育・学生生活・就職・進学（大学院、法科大学院）、大学院及び法科大学院の研究・教育・進路等について、在学生の保護者を対象に説明をし、質疑応答も行います。

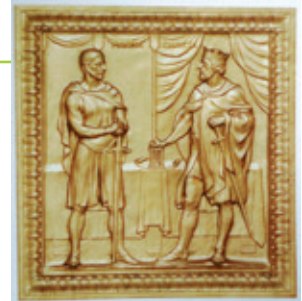
### 資料展示 「時空を超えて」

場所 **MAP C4 ④** 法学部玄関ホール、第1会議室等

時間 10:00～14:00

今年はマグナ・カルタ800周年にあたります。マグナ・カルタは歴史的な意義はもちろん、その一部はイギリスの現行法でもあります。フランス革命の人権宣言もそうです。時空を超えた人権と法の歩みを追ってみませんか。

【マグナ・カルタに玉爾を押し Джон王（右側）】



### 施設見学

場所 **MAP C4 ④** 法学部図書室、法廷教室（文系総合館）等

時間 10:00～14:00

学部・研究科の施設を公開します。



模擬法廷教室

## 経済学部・経済学研究科

### 保護者等説明会

場所 **MAP C4 ③** 経済学部カンファレンスホール

時間 10:00～10:50

学部長（研究科長）による挨拶をはじめ、教務委員長によるカリキュラム説明、副学部長（副研究科長）による就職支援状況及び就職支援体制の説明などを行います。

### 経済学部・キタン会共催 グローバル人材育成プログラム 研修旅行報告会

場所 **MAP C4 ③** 経済学部カンファレンスホール

時間 11:00～12:00

報告者 佐野 良雄（経済学研究科 教授）及び学生一同

「グローバル人材」の養成が社会的に広く求められるなか、経済学部・経済学研究科は協力企業と共に「グローバル人材育成協議会」を組織し、2009年にグローバル人材育成プログラム（3科目）を開講しました。各科目において数名の成績優秀者は、ビジネスの現場の視察や現地大学生との学術的な交流を行うため、毎年タイおよびシンガポールに派遣されています。本年度のホームカミングデーでは、2015年9月8日～18日に実施された研修旅行で得た知識と体験を報告します。



### キタン会主催中庭昼食会

場所 **MAP C4 ③** 経済学部図書室前中庭（キタン庭園前広場）

時間 12:10～13:10

経済学部中庭でキタン会主催の昼食会を開催します。

## 情報文化学部

### 同窓会・保護者等懇談会

\* 保護者等対象行事と同窓会企画を合同で行います。

**場所** MAP B4 ① 全学教育棟本館 4 階 SIS4 教室

**時間** 10:00 ~ 12:00

- 1. 学部長挨拶
- 2. 学部生の学校生活
- 3. 学部生の教育・進路 (教育及び就職状況説明・自然系研究室紹介・社会系研究室紹介)
- 4. 保護者との質疑応答・意見交換

### 情報文化学部卒業研究ポスター展示

**場所** MAP B4 ① 全学教育棟本館 4 階 SIS ラウンジ

**時間** 10:00 ~ 16:00

学部卒業生の卒業研究紹介ポスターの展示を行います。

## 理学部・理学研究科

### 保護者等懇談会

**時間** 10:00 ~ 10:30

**場所** MAP D2 ⑦ 理学南館大講堂 (坂田・平田ホール)

理学研究科長挨拶、学部紹介

**時間** 10:40 ~ 11:25 (数理学科のみ 10:40 ~ 11:10)

**場所** MAP D3 ④ 数理学科…………… 多元数理科学棟 5 階 509 号室

MAP D2 ⑪ 物理学科…………… 理学部 C 館 2 階 (物理会議室 (C207))

MAP D2 ⑩ 化学科…………… 野依記念物質科学研究館 2 階講演室

MAP D2 ⑤ 生命理学研究科…………… 理学部 E 館 1 階 (E131)

MAP D2 ⑥ 地球惑星科学科…………… 理学部 E 館 1 階 (E127)

学科説明会 (各学科の教育委員との対談) (10:40 ~ 10:50) 保護者等懇談会 (10:50 ~ 11:25) ※数理学科については、10:40 から多元数理科学研究科と合同で保護者等懇談会を実施します。

### 物理学教室・研究室紹介

**場所** MAP D2 ⑦ 理学南館 1 階セミナー室・エントランスホール

**時間** 10:00 ~ 14:30

各研究室の研究内容をパネル展示等によりわかりやすく紹介します。(体験コーナーも企画予定)

### 物理学教室・研究室公開

**場所** 各研究室 **時間** 10:00 ~ 14:30

研究室見学ツアーを企画し、実験内容及び実験装置等を公開します。

### 生命理学教室・研究室紹介

**場所** MAP D2 ③ 理学部 G 館 1 階 生命理学学生実習室 (G113)

**時間** 10:00 ~ 15:00

生命理学科各研究室の研究内容をパネル展示等により紹介します。

### 化学教室・研究室紹介

**場所** MAP D2 ⑩ 野依記念物質科学研究館 2 階ラウンジ

**時間** 11:00 ~ 15:00

化学科各研究室の研究内容をパネルにより、展示紹介します。

## ① 同窓会総会 ② 同窓会懇親会

### 1 同窓会総会

**場所** MAP D2 ⑦ 理学南館大講堂 (坂田・平田ホール)

**時間** 14:00 ~ 17:15

### 2 同窓会懇親会

**場所** MAP D2 ⑦ 理学南館セミナー室

同窓会総会を開催し、その後場所を移動して懇親会を行います。

## 医学部保健学科

### 看護同窓会

**場所** **MAP** 大幸①(裏表紙) 大幸キャンパス東館大学院講義室

**時間** 12:30 ~ 14:30

保健学科看護学専攻卒業生の同窓会を開催します。

## 工学部・工学研究科

### 道木研究室の研究紹介

**場所** **MAP** C3① IB 電子情報館北棟 6階 623

**時間** 10:30 ~ 12:00、13:00 ~ 16:00

道木研究室の見学とパネルとデモを用いた研究紹介を行います。

### 保護者等懇談会

**場所** **MAP** D3⑥ シンポジオンホール **時間** 11:30 ~ 12:30

研究科長から学部・研究科の概要説明、研究科長・副研究科長・各学科担当教員による質疑応答

### ①名原会総会 ②名原会懇親会

#### ① 名原会総会

**場所** **MAP** C2③ 工学部 5号館 2階 522 講義室

**時間** 11:30 ~ 12:30

#### ② 名原会懇親会

**場所** **MAP** C2③ 工学部 5号館 2階 523 講義室

**時間** 12:30 ~ 14:00

名原会総会を開催し、その後場所を移動して懇親会を行います。

### 航空宇宙工学同窓会（高翔会）①総会 ②講演会 ③懇親会

#### ① 総会

**場所** **MAP** B3③

工学部 2号館  
南棟 4階 241 講義室

**時間** 13:30 ~ 14:00

航空宇宙工学同窓会（高翔会）の総会

#### ② 講演会（一般参加も可）

**場所** **MAP** B3③

工学部 2号館  
南棟 4階 241 講義室

**時間** 14:30 ~ 15:30

講演会「宇宙ステーション補給機プロジェクトから学んだこと」

#### ③ 懇親会

**場所** **MAP** D3⑥ ユニバーサルクラブ

**時間** 17:30 ~ 19:00

航空宇宙工学同窓会（高翔会）の懇親会



## 農学部・生命農学研究科

### 保護者相談会

**場所** MAP E2④ 農学部講義棟 第5講義室、第6講義室 **時間** 10:00～12:00

- ・保護者等相談会は、常時教員が質疑応答に対応します。質問内容に特に制限は設けませんが、主に進路、就職、単位履修、学生生活について質疑応答を行います。
- ・在学生の保護者等、卒業者などを対象に、研究棟内（学生実験室、図書室等）の見学ツアーを開催します。

## 国際開発研究科

### 大学院生による写真展

**場所** MAP C4① 国際開発研究科1階 GSID サロン **時間** 10:00～17:00

研究科内の学生がそれぞれのお国自慢の写真を展示し、コンテストの形で来場者に投票してもらいます。

### 大学院生によるダンス・音楽パフォーマンス

**場所** MAP C4① 国際開発研究科8階多目的オーディトリウム **時間** 16:15～17:15

留学生が民族舞踊や伝統的なパフォーマンス（ブラジルのカポエイラ、カンボジアのアプサラダンスなど）を披露します。

## 多元数理科学研究科

### 数学博物館を作ろう！

**場所** MAP D3④ 多元数理科学棟 5階 **時間** 10:00～17:00

『数学博物館を作ろう！』

2014年度後期の講義「数学展望Ⅱ」で、理学部1年生が作成した数学に関するポスターを展示します。数学に関するもの、数学を応用したもの、数学を使ったゲームなど、小学生から楽しめるように工夫されたものもあります。

### 保護者向け就職セミナー

**場所** MAP D3④ 多元数理科学棟 5階 509号室 **時間** 10:40～11:10

卒業生の進路及び就職活動支援態勢について、田中祐一氏（理学部数理学科平成2年卒）を講師にお迎えし、連携講義の講師を8年間務め就活生の進路相談に携わった経験から、次のことについてお話いただきます。

- ・数理学科／多元数理科学研究科の学生の主な進路
- ・就職活動支援態勢
- ・保護者の方をお願いしたいことなど

### 第4回 飛田賞授賞式

**場所** MAP D3④ 多元数理科学棟 5階 509号室 **時間** 12:10～12:30

優秀な学生・若手研究者の奨励のため、学生奨励賞（通称「飛田賞」）の第4回授賞式を行います。

## 国際言語文化研究科

### ①同窓会総会 ②同窓会懇親会

#### 1 同窓会総会

場所 ▶ MAP B4 ④ 文系総合館7階カンファレンスホール

時間 ▶ 16:00 ~ 16:10

#### 2 同窓会懇親会

場所 ▶ MAP B4 ④ 文系総合館7階オープンホール

時間 ▶ 16:10 ~ 17:00

同窓会総会を開催し、その後隣室で懇親会を行います。

## 環境学研究科

### 私の就職活動体験—同窓生座談会

場所 ▶ MAP D2 ② 環境総合館レクチャーホール 時間 ▶ 14:00 ~ 15:30

研究科の修了生数名を招いて就職活動の体験やその後の仕事ぶりについて語ってもらい、大学院教育や就職について再考します。

## 情報科学研究科

### 保護者等懇談会

場所 ▶ MAP C3 ① IB 電子情報館中棟 IB011 講義室 時間 ▶ 10:00 ~ 11:00

- ・研究科長挨拶、研究科の概要紹介
- ・教育課程に関する説明（カリキュラムの特徴・取得可能な学位・単位要件など）、学生生活に関する説明（奨学金など学業支援・就職、進学など）、リーディング大学院プログラムの紹介、質疑応答

### 同窓会懇談会

場所 ▶ MAP C3 ① IB 電子情報館中棟 IB012 講義室 時間 ▶ 11:10 ~ 12:10

同窓生、現院生、現教職員、保護者等で懇談を行います。

## 創薬科学研究科

### 研究科紹介

場所 ▶ MAP F3 ⑦ 創薬科学研究館エントランス周辺

時間 ▶ 10:00 ~ 15:00

展示パネルを設置し、既設のディスプレイ併用で、パネル展示・映像展示・パンフレット配付により、平成24年4月に新規に設置された創薬科学研究科基盤創薬学専攻の部局全体と研究内容の紹介を行います。



## 創薬科学研究科

### 保護者等説明会

場所 ▶ **MAP F3 ⑦** 創薬科学研究館 2階創薬ホール 時間 ▶ 11:00 ~ 11:40

- ①研究科の公式広報ビデオの鑑賞を行います。
- ②研究科のこの3年の歩みについて教員より報告を行い、保護者からの質疑応答などを行います。

### 同窓生懇談会（在學生及び在學生保護者の同席も可）

場所 ▶ **MAP F3 ⑦** 創薬科学研究館 2階創薬ホール 時間 ▶ 11:40 ~ 12:30

研究科第2期卒業生のうち博士後期課程進学者及び就職した卒業生各1～2名による近況報告と、卒業生・教員による懇談・情報交換を行います。在學生及び在學生保護者の同席も可とし、学生・教員・同窓生・保護者で双方向コミュニケーションを充実させます。

## 宇宙地球環境研究所

### 研究内容紹介

場所 ▶ **MAP D3 ⑤** 豊田講堂 2階ギャラリー 時間 ▶ 10:00 ~ 17:00

新研究所の概要および研究内容の紹介を、パネルの展示と一般向け科学冊子の配付等の形で行います。

## 未来材料・システム研究所

### 研究所の紹介

場所 ▶ **MAP D3 ⑤** 豊田講堂 2階ギャラリー 時間 ▶ 10:00 ~ 16:00

ブースを設け、パネル展示、スライド画像の放映、研究物品の展示、冊子の配付を行います。

## 博士課程教育リーディングプログラム

### リーディング大学院の活動紹介

場所 ▶ **MAP D3 ⑤** 豊田講堂 2階ギャラリー 時間 ▶ 10:00 ~ 16:00

広くグローバルに活躍するリーダーへと導くため、産・学・官の参画を得ながら博士課程前期・後期一貫した世界に通用する質の保証された6つのプログラムを展開しており、これらを紹介します。





## 生協食事メニューの提供

### 対象及び提供方法

1. 保護者等向け行事に事前に参加申込みをいただいた保護者等の方々及び同伴者の方  
各学部・研究科において、行事開催（受付）時に、参加人数分の「生協食事券」を配付いたします。
2. 「名古屋大学の集い」に参加される周年記念同窓生の方  
「名古屋大学の集い」のチケット送付時に「生協食事券」を同封しております。

- ・ 下記3食堂のいずれかで「生協食事券」と引換えに指定されたセットメニューを提供します。
- ・ 指定されたセットメニュー以外への変更及び換金はできません。
- ・ いずれの食堂もセットメニューは共通です。
- ・ 品切れの場合、ご希望のメニューと交換できない場合がありますのでご了承ください。
- ・ ご不明な点があれば、食堂スタッフにお問合せください。

### 提供場所

- MAP B2 ⑧ 北部食堂
- MAP B5 ③ 南部食堂
- MAP D1 ⑨ ダイニングフォレスト

### 営業時間

11:00 ~ 14:00  
(ダイニングフォレストのみ)  
11:30 ~ 13:30



Aセット チキン南蛮カツ定食

Bセット 鯖の塩焼き定食

Cセット 名古屋味噌カツ定食

## 名古屋大学全学同窓会・名古屋大学基金からのお知らせ

### 「名古屋大学カード」の入会のご案内

～名古屋大学カードで繋がる大学支援～  
全学同窓会は、同窓生と母校との連携強化・大学支援の充実を目指し、「名古屋大学カード」を発行しており、利用金額の一部が同窓会に還元されます。

### ◆名古屋大学カード～ゴールド～



**年会費永年無料!** 家族会員様も1名様に限り無料。  
**ポイントがたまる!** 家族会員様のご利用分もまとめて本会員様へ付与。

- 国内・海外旅行傷害保険付帯 最高3,000万円
- ショッピング保険 年間補償限度額 200万円
- 空港ラウンジサービス

### 入会方法について

①WEBからのご入会をご希望の方  
名古屋大学全学同窓会HPからお申込みください  
→ <http://www.nual.nagoya-u.ac.jp/>

②入会申込書からのご入会をご希望の方  
名古屋大学全学同窓会へ入会申込書をご請求ください  
→ TEL/FAX : 052-783-1920 (受付:9:00~17:00)

### 名古屋大学基金へのご協力のお願い

日本の、世界の未来を拓くNAGOYA UNIVERSITYにご支援をお願いします。

本学は、2006年、人材育成などへの活用を目的に「名古屋大学基金」を創設いたしました。  
現在は、2021年に向けて新たな目標額を設け、本学のビジョン実現を目指しています。  
皆様のお力添えは多様な事業を活性化させ、日本の、世界の未来を拓くためのご支援となります。



2021年 創基150周年

2039年 開学100周年

..... 基金目標額 ..... 基金目標額 .....

**100** 億円 **200** 億円超

お問合せ先 <http://www.nagoya-u.ac.jp/kikin/>

〒464-8601 名古屋市中千種区不老町 名古屋大学総務部広報渉外課(基金事務局)

TEL 052-789-2011, 4993 FAX 052-747-6383

E-mail [kikin@adm.nagoya-u.ac.jp](mailto:kikin@adm.nagoya-u.ac.jp)



# 困った時の問合せ先



ホームカミングデイ全般についての照会、落とし物、迷子等  
ホームカミングデイ実行委員会本部

場所 **MAP D3 ⑦** 本部1号館2階 電話 052-747-6558



ホームカミングデイ各種行事についての照会  
下記の場所に設置された総合案内でお尋ねください。

設置場所 **i** 豊田講堂、野依記念学術交流館、IB 電子情報館、  
(p.1・2 イベントマップ参照) 地下鉄1番出口及び2番出口付近、陸上競技場



気分が悪くなったり、怪我をした場合の連絡先  
ホームカミングデイ実行委員会本部・保健管理室

場所 **MAP C3 ③** 保健管理室 電話 052-789-3970

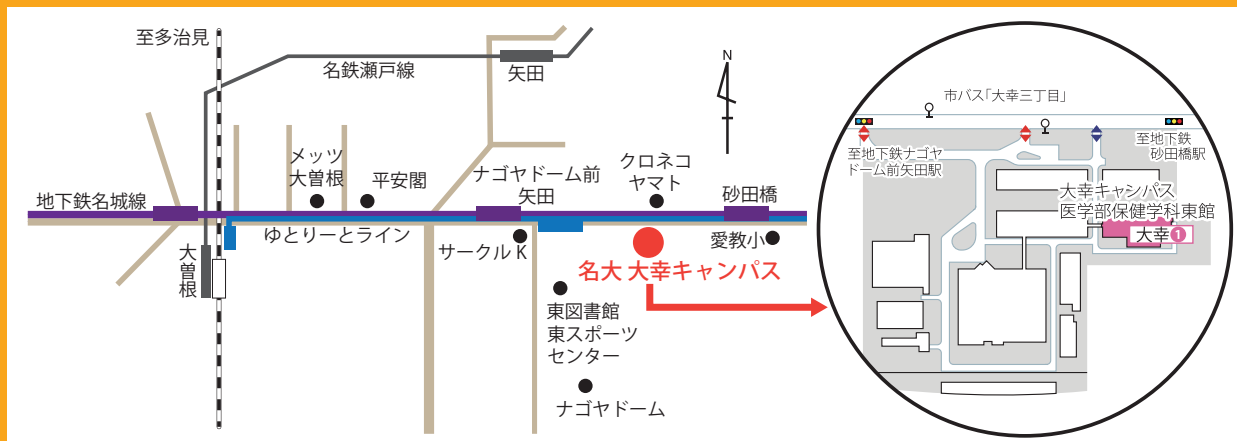


キャンパス内で尋ねたいことがあったら



◆上記の札を首にかけている  
スタッフにお尋ねください。

## 医学部保健学科・医学系研究科（大幸キャンパス）へのアクセス



### ■地下鉄利用の場合

- ・名城線「ナゴヤドーム前矢田」駅（①番出口）  
または「砂田橋」駅（①番出口）徒歩10分

### ■JRまたは名鉄利用の場合

- ・「大曾根」駅から徒歩20分、  
・「大曾根」駅からゆとりーとライン「ナゴヤドーム前矢田」駅下車徒歩5分